

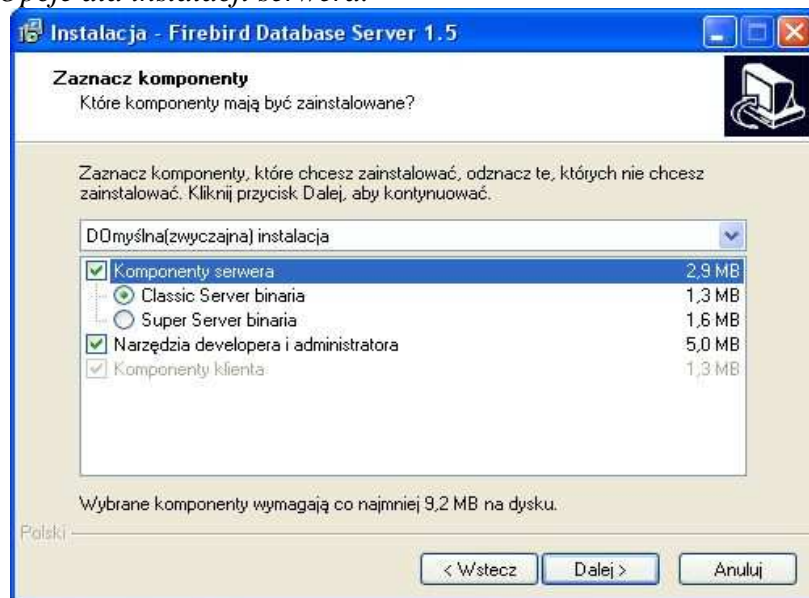
## Instalacja bądź przeniesienie systemu AS.

Przed przystąpieniem do przeniesienia systemu analiz AS proszę wykonać kopię bezpieczeństwa !!!

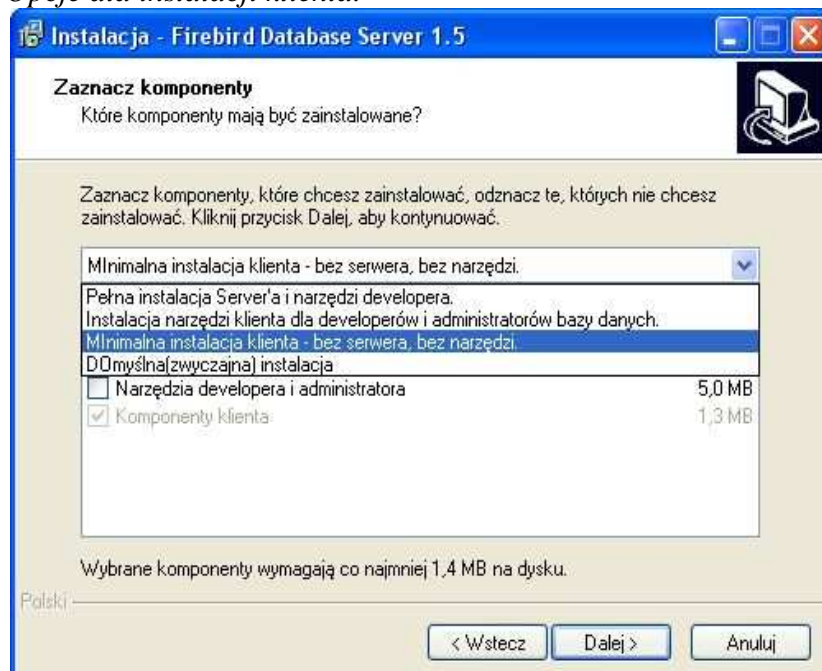
1. Przed przystąpieniem do instalacji należy sprawdzić czy obecny komputer jest serwerem czy klientem bazy danych Firebird.
2. Przygotowanie nowego stanowiska do pracy z programem AS.

Instalujemy Serwer bazy danych Firebird dostępny na naszej stronie internetowej. Wykonując instalację Firebird początkowe ekrany potwierdzamy aż do momentu gdy otworzy się okno z menu wyboru typu instalacji. Jeżeli na komputerze tym ma znajdować się baza programu AS wówczas instalujemy Firebirda w wersji serwer. Natomiast jeżeli jest to tylko stanowisko do przeliczeń instalujemy wersję klient.

### *Opcje dla instalacji serwera.*



### *Opcje dla instalacji klienta.*



3. Dodanie plików do Firebirda

Po zainstalowaniu Firebirda należy dodać pliki do katalogu UDF w katalogu Firebirda. Pliki te znajdują się w spakowanym pliku o nazwie UDF na naszej stronie.

4. Udostępnienie połączenia dla serwera bazy danych.

Wchodzimy na pasek Start - Panel Sterowania – Zapora systemu Windows  
Udostępniamy port 3050.



Jeżeli na stanowisku zainstalowany jest dodatkowy Firewall w nim również należy udostępnić port 3050.

5. Jeżeli przenoszony jest program AS z innego komputera wówczas kopiujemy cały katalog „AS” z „Program Files” i wklejamy go na nowym komputerze w tym samym miejscu. Również z pulpitu należy skopiować i przenieść skróty na nowe stanowisko. Jeżeli stanowisko to ma być serwerem udostępniamy cały katalog „AS”.

